

wegwijs op de website

oktober 2010

Home

Het logo van het pensioenfonds vindt u op elke pagina terug. Klikkt u erop, dan gaat u terug naar de homepage.

Voor uw werknemer

U kunt uw medewerkers ook de website laten zien. Voor hen is er een aparte pagina. Hier vinden zij algemene informatie over hun pensioen: hoe sparen zij voor hun pensioen? Ook kunnen zij snel informatie vinden over trouwen en samenwonen, kinderen krijgen en andere gebeurtenissen die gevolgen kunnen hebben voor hun pensioen. Handig om te weten of ze zelf iets moeten doen of dat alles al voor ze geregeld is.

Speciaal voor werkgevers

Voor u is er een eigen pagina. Hier vindt u informatie over het aan- en afmelden van werknemers. Misschien stellen uw medewerkers u wel eens vragen over hun pensioen. U vindt hier de antwoorden.

Zoeken

Wilt u iets weten over een specifiek onderwerp? Hier kunt u een trefwoord intikken en zo gemakkelijk zoeken.

De homepage, uw toegang tot de website!



Dit wilt u weten over pensioen!

Weet u wanneer u nieuwe medewerkers moet aanmelden bij het pensioenfonds?
En welke gegevens het pensioenfonds nodig heeft om uw premie goed te berekenen?
Op de nieuwe website van VLEP vindt u antwoorden op al dit soort vragen, en veel meer. Nu nog duidelijker en overzichtelijker.

www.vlep.nl

Werknemersgegevens wijzigen

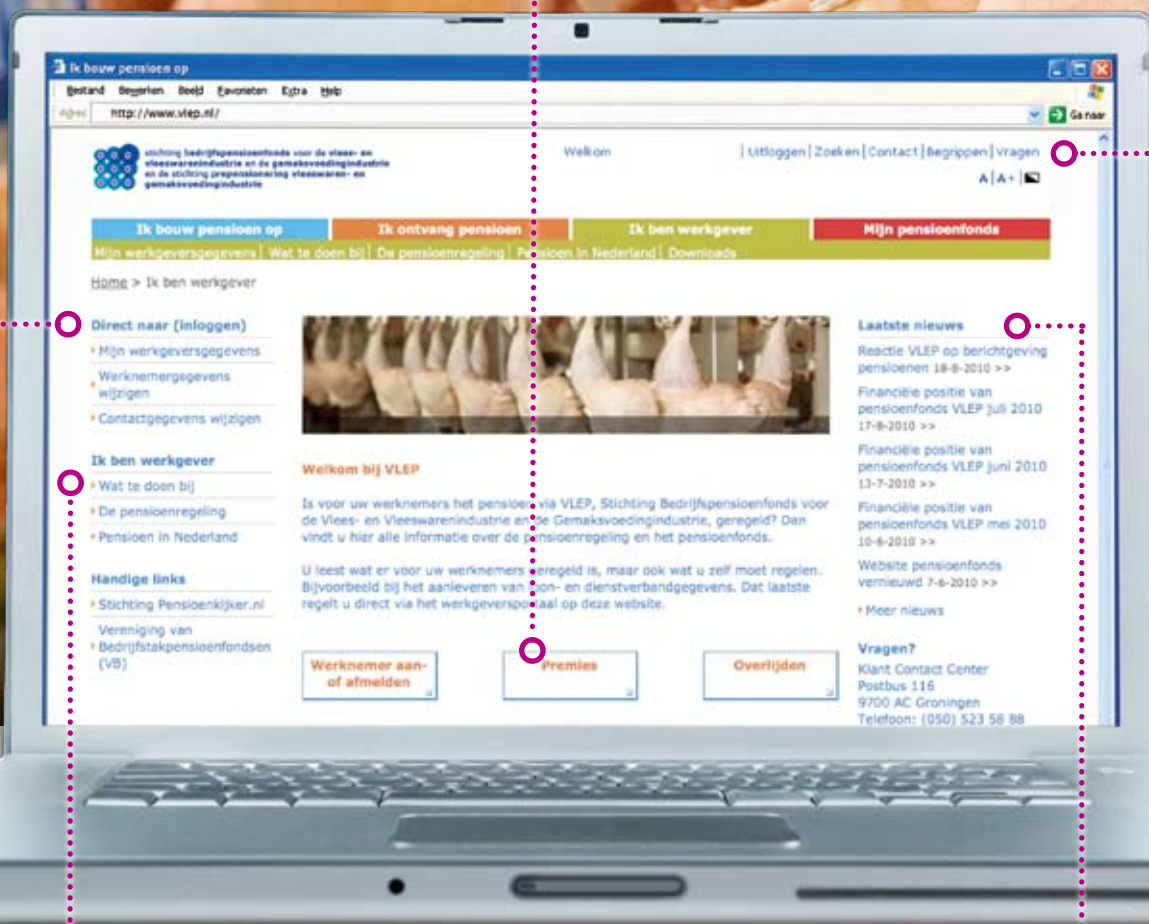
Niet zoeken, maar direct inloggen. Zo gaat u snel naar het overzicht van uw werknemers voor het aanpassen van uw gegevens.

Premies

In één klik werpt u een blik op de premies die u dit jaar betaalt.

Vragen?

Heeft u vragen aan het pensioenfonds? U kunt schriftelijk, telefonisch en per e-mail contact opnemen. De gegevens vindt u hier. Op de website staat ook een 'contactformulier' dat u direct online kunt invullen. Snel en gemakkelijk.



Wat te doen bij...

Wat moeten uw werknemers doen als ze gaan scheiden, of juist samenwonen? Informatie vindt u hier. Zodat u altijd een antwoord heeft op de pensioenvragen van uw medewerkers.

Pensioen is volop in het nieuws

AOW-leeftijd, dekkingsgraad, maatregelen om het pensioenfonds weer gezond te maken? We houden u hier op de hoogte van het laatste nieuws.

Digitaal gegevens aanleveren: Hoe werkt dat?

Even een salarisaanpassing doorgeven. Een fax sturen lijkt snel en eenvoudig, maar in de praktijk is een foutje snel gemaakt. Gelukkig is foutloos gegevens aanleveren niet moeilijk. Het kan gewoon via de website van VLEP.

Inloggen

Kies op www.vlep.nl voor 'Ik ben werkgever'. In de linkerkolom kunt u inloggen. U komt dan op een beveiligd deel van de website.

Gebruikersnaam

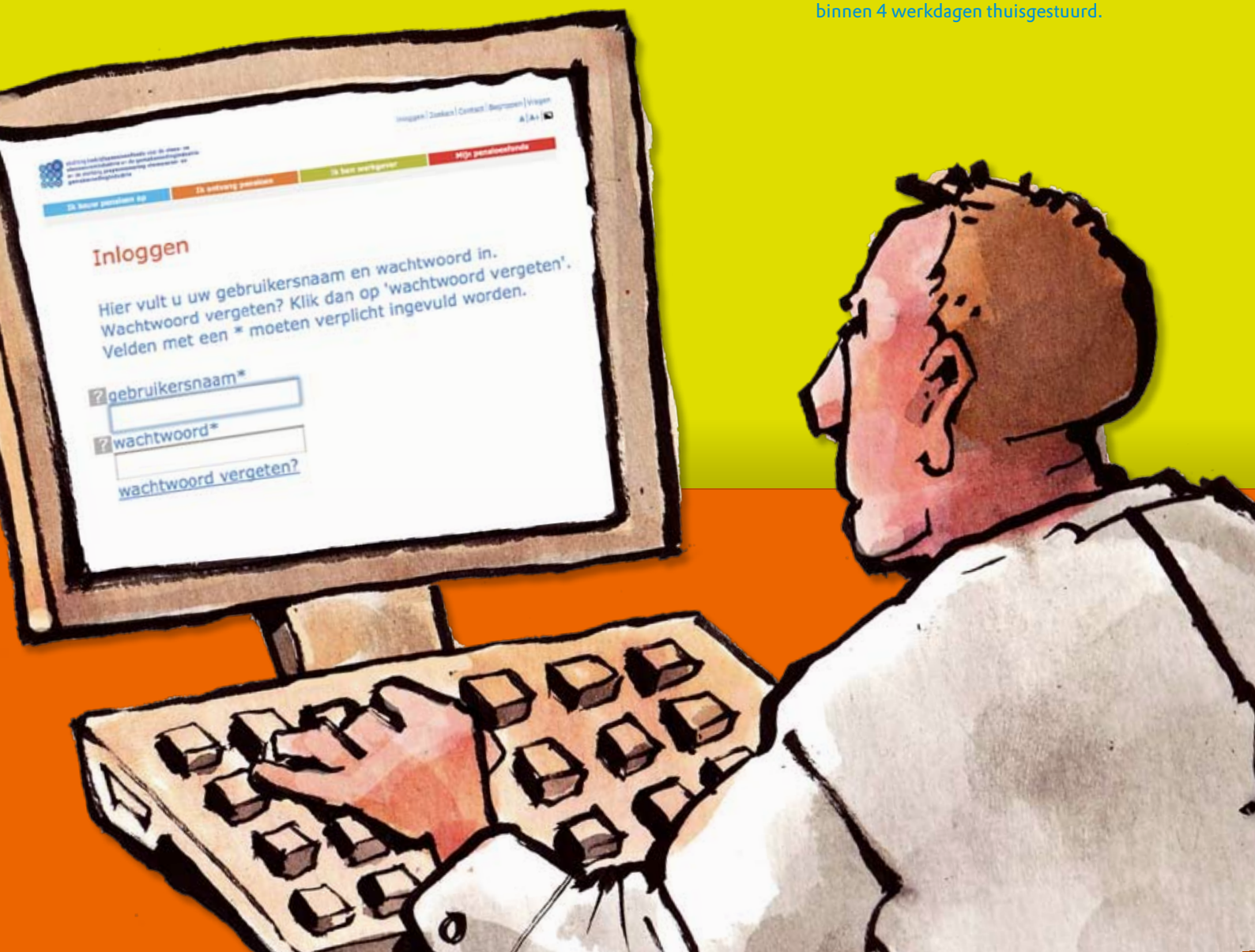
Uw gebruikersnaam is het relatienummer dat wij u hebben gegeven. U vindt het op onze correspondentie.

Wachtwoord

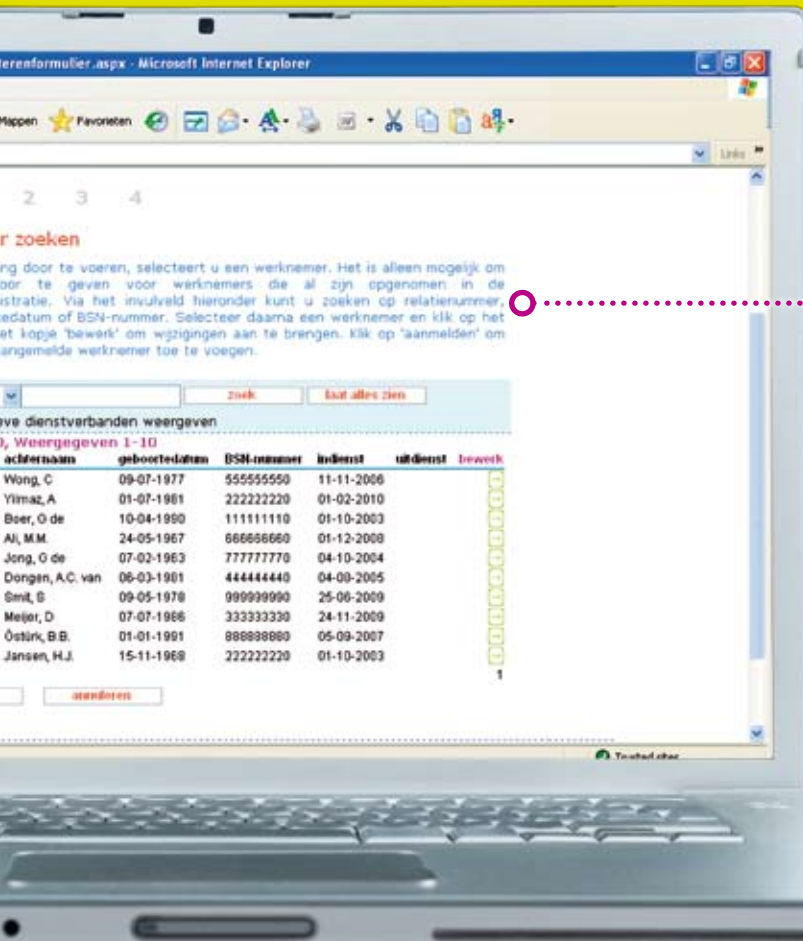
Het wachtwoord heeft u per post ontvangen van het pensioenfonds.

Wachtwoord kwijt?

Heeft u geen wachtwoord of bent u uw wachtwoord vergeten? Vraag dan snel en eenvoudig een nieuw wachtwoord aan bij het Klant Contact Center. Dat kan telefonisch of per mail. U krijgt het wachtwoord dan binnen 4 werkdagen thuisgestuurd.



5 VOORDELEN van digitaal aanleveren



1 **Altijd een actueel overzicht van de werknemers die bij het pensioenfonds aangemeld zijn.**

U ziet in één oogopslag of er werknemers tussen staan die al uit dienst zijn of dat er werknemers ontbreken.

2 **Klopt er iets niet, dan kunt u eenvoudig werknemers aan- of afmelden.**

Geen papieren rompslomp en e-mails meer, maar direct online de wijzigingen doorvoeren.

3 **De wijzigingen die u aanbrengt zijn direct zichtbaar in het overzicht.**

U weet dus altijd zeker dat de mutatie is ontvangen. Deze wordt binnen 20 werkdagen verwerkt.

4 **U houdt het bestand gemakkelijk actueel.**

Daardoor krijgt u aan het eind van het jaar een correct overzicht van de jaarloongegevens. Dat maakt het eenvoudiger om de loongegevens aan het pensioenfonds door te geven.

5 **Snel contact met de juiste persoon als er vragen zijn.**

Bij uw verzending geeft u een e-mailadres op. Dat kan ook dat van uw accountant zijn. Als er vragen zijn, kan het pensioenfonds dus direct contact opnemen met de juiste persoon.

Hebt u vragen?

Of wilt u meer weten over één van de onderwerpen in deze uitgave? Kijk op:

www.vlep.nl

Of neem dan contact op met het Klant Contact Center.

Onze medewerkers zijn bereikbaar van 8:00 tot 17:00 uur.

Telefoon (050) 523 58 88

Postbus 116, 9700 AC Groningen

vleppensioen@interpolis.nl

'Wegwijs op de website' is een uitgave van VLEP, stichting bedrijfspensioenfonds voor de vlees- en vleeswarenindustrie en de gemaksvleesindustrie

Realisatie: Interpolis Pensioenbeheer, Afdeling Pensioencommunicatie. Hoewel deze uitgave met de grootste zorg is samengesteld, kunt u er geen rechten aan ontleen.